

Welcome Musical

2° Edizione
Rassegna Per Giovani Talenti
di Daniela Cerrone

28 MARZO 2015

Teatro Sala Viganò - Piazza Fradeletto - ROMA

LA GIURIA



Fabrizio Angelini
fra i più importanti
Registi e Coreografi
di Musical Italiani



Valentina Ciccagliani
Presidente della Bb Music
già Direttore d'Orchestra
di Massimo Ranieri



Francesca Cipriani
Organizzazione di Eventi
Ricercatrice di talenti



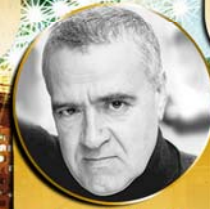
Giovanni Monti
Ad oggi tra i più apprezzati
compositori per il teatro
già Direttore Musicale per
la Compagnia della Rancia



Pamela Pagano
Direttore della
One More Lab Independent
Label Booking and
Management e
Vocal Coach



Simone Sibillano
Performer e Protagonista di
importanti Musical Italiani
già Vocal Coach in "Aladin"
Vincitore del Premio
BroadwayWorldItalia 2014



Augusto Zucchi
Attore, Autore, Regista
e Sceneggiatore italiano
sia televisivo che teatrale e
Direttore della Scuola di Teatro
www.scuola-teatro.it

TRA GLI OSPITI:

Dott. Svevo Ruggeri
Giornalista e Direttore di Eclipse Magazine
e Personaggi noti dello Spettacolo

I PREMI:

Borse di Studio per Musical, Danza, Canto, Stage. Seminario di Recitazione
e vari Riconoscimenti ConfSPORT Italia

I PARTNERS DELLA RASSEGNA:



Daniela Cerrone
Dott.ssa in D.A.M.S.
(Danza Arte Musica e Spettacolo)
Performer in importanti Musical Italiani
già Capo Balletto in "Francesco il Musical"
Responsabile Nazionale del Settore
Musical della ConfSPORT Italia



www.scuola-teatro.it
di Augusto Zucchi

ConfSPORT Italia A.S.D. - SEDE NAZIONALE: Via dell'Imbrecciato, 181 - 00149 Roma

Tel: +39 06 55282936 - +39 06 5506622 - Fax: +39 06 5502800 - www.confSPORTitalia.it - info@confSPORTitalia.it

In convenzione con:



ENTE DI PROMOZIONE
SPORTIVA
RICONOSCIUTO
DAL CONI



Assieur Consulting Srl
Viale Cesare Pavese, 271 - 00144 Roma
Tel. 06.5010597 - 06.5005186
www.assieurconsulting.it



iTuoifotografi
www.ituoifotografi.it

Taffera Premiazioni Sportive



Coppe - Trofei - Targhe - Medaglie
Gagliardetti - Articoli Promozionali
Ricami - Serigrafia e non solo





La Confsport Italia A.S.D.

presenta

"WELCOME MUSICAL " 2° EDIZIONE

di Daniela Cerrone

Rassegna per Giovani Talenti

Teatro Sala Viganò - Roma, 28 marzo 2015

In occasione della 2° edizione di Welcome Musical, rassegna che ha riscontrato un notevole successo lo scorso anno, in perfetta armonia con lo spirito di questa Manifestazione che sostiene la divulgazione, la promozione artistica di questo settore garantendo la presenza, come già nella prima edizione, di personaggi noti nel panorama italiano del musical (è presente un promo di Welcome Musical 1° edizione su www.danielacerrone.it), la Confsport Italia A.S.D. apre le porte ad una rassegna esclusivamente creata per gli amanti e appassionati di questo Settore.

NOVITA' ESCLUSIVA PER UN ENTE DI PROMOZIONE SOCIALE E SPORTIVO:

Per la prima volta si offre la possibilità di partecipare non solo agli associati ma a tutte le scuole, associazioni e privati, anche singoli artisti, che aderiscono a questo evento **SENZA PAGARE UNA NUOVA AFFILIAZIONE!!!**

FINALITA' DELLA MANIFESTAZIONE

La rassegna, ha come finalità quella di offrire a tutti i partecipanti, amanti di questo settore, una manifestazione dedicata esclusivamente al MUSICAL.

Una vetrina per i più piccoli, per i ragazzi/e anche con esperienza di palcoscenico e per quanti, senza limite di età, desiderino avere uno spazio in cui esibire la loro performance: il gruppo "ET VOILA" formato da quattro performer professioniste ha ottenuto, dopo l'esibizione della scorsa edizione, la possibilità di portare in scena il loro spettacolo per intero ad un costo "promozionale" per il teatro abbattendo notevolmente i costi di produzione. E questo è solo un esempio. Non sono mancati premi per tutti i partecipanti, borse di studio per stage, workshop, percorsi formativi oltre a passaggi televisivi ed iscrizioni in agenzie cinematografiche.

WELCOME MUSICAL è una rassegna, non un concorso! Aperta a scuole, associazioni, gruppi autonomi e a singoli talenti di tutta Italia; i candidati potranno esibirsi, avendo l'opportunità di essere visionati da una giuria specializzata ed esperta del settore.

WELCOME MUSICAL è un'opportunità per potersi esibire in un clima sereno all'insegna del divertimento e del confronto. A tal fine non ci sarà PRIMO; SECONDO; TERZO; CLASSIFICATO; ma riconoscimenti e varie borse di studio messe a disposizione dai membri della giuria che sarà composta da: PERFORMER, ossia artisti che hanno una formazione tecnica nel ballo, nel canto e nella recitazione, REGISTI, COREOGRAFI, MANAGER, TALENT SCOUT, INSEGNANTI, ma anche da UDITORI esterni/interni alla giuria, da OSPITI illustri e PARTNERS della rassegna.

Non mancheranno trofei e riconoscimenti della Confsport Italia A.S.D. per tutti i partecipanti.

I NUOVI TALENTI, che vorranno avvicinarsi al "Settore Musical" potranno farlo attraverso una rassegna che promuove SPOT OF MUSICAL: singole coreografie anche di una durata minima di minuti 1 (uno), SUITE MUSICAL: comprende solo coreografie esplicative della storia del musical scelto (SUITE MUSICAL: completate dalle canzoni ritenute più esplicative), FIABE IN MUSICAL: pensato per i più piccoli ma aperto a tutte le età offre la possibilità di narrare una fiaba attraverso le parti coreografiche.

Completa il panorama artistico della manifestazione lo spazio dedicato ai "DUO" e ai "SOLISTI": con coreografie e canzoni, solo canzoni, testi recitati e performance.

Vi aspetto!

Daniela Cerrone

Direttrice Tecnica Nazionale Sezione Musical della Confsport Italia A.S.D.

GIURIA

FABRIZIO ANGELINI

Tra i più importanti registi e coreografi di musical italiani. Alcuni esempi: SETTE SPOSE PER SETTE FRATELLI, HELLO, DOLLY, RENT per i quali vince il premio "IMTA" (Italian Musical Theatre Award) per la migliore coreografia/regia. GREASE, FRANCESCO IL MUSICAL, LA PICCOLA BOTTEGA DEGLI ORRORI, BULLI E PUPE, PINOCCHIO, MALEDETTA PRIMAVERA SHOW (spettacolo ispirato dalle canzoni di Loretta Goggi), CANTANDO SOTTO LA PIOGGIA, TUTTI INSIEME APPASSIONATAMENTE, prima versione assoluta in lingua italiana di JESUS CHRIST SUPERSAR, CABARET, ALADIN. Con Stage Entertainment - Italia in qualità di Regista Residente per LA BELLA E LA BESTIA e MAMMA MIA!. Ha diretto e co-prodotto prendendone i diritti la ripresa di AGGIUNGI UN POSTO A TAVOLA.

VALENTINA CICCAGLIONI

Pianista, Compositrice, consulente musicale e collaboratrice ai testi, membro fisso dell'orchestra di Gigi Proietti, Direttore d'Orchestra di Massimo Ranieri, Presidente della **Bb Music scuola di musica**.

FRANCESCA CIPRIANI

Ricercatrice di talenti ed organizzatore di eventi.

GIOVANNI MONTI

Diplomato in Conservatorio, Compositore, Pianista, Direttore d'Orchestra, Direttore di Coro, perfezionato in musica leggera presso la scuola di Mogol, già direttore musicale della Compagnia della Rancia (tra le più importanti compagnie di musical in Italia). Già direttore musicale in "Pippicalzelunghe" supervisione artistica di Gigi Proietti, lavora, collabora e dirige artisti tra i quali Chiara Noscesse, Luca Word, Michelle Hunziker in "Cabaret" e nel Festival di Sanremo.

PAMELA PAGANO

Performer e protagonista di importanti musical italiani. Music Director Record della **One More Lab Etichetta Discografica Indipendente** che oltre alla già consolidata collaborazione editoriale con "Don't Worry Records" si aggiunge la partnership con "Nar International" e con l'etichetta londinese "North2North", inserita nel circuito "BMI", la Società americana che tutela i diritti editoriali delle opere multimediali. OML è distribuita da "Believe Digital", leader nella distribuzione digitale indipendente.

SIMONE SIBILLANO

Performer in importanti Musical italiani tra i più noti "Il grande campione" per la regia di Giuseppe Patroni Griffi. "I promessi Sposi", "Il ritratto di Dorian Gray" di Tato Russo, è Boccadoro nel musical "Boccadoro the traveller", è Jesus nel musical in versione italiana "Jesus Christ Superstar" di Webber - Rice, è Jafar e vocal-coach in "Aladin" di Stefano D'Orazio con musiche dei Pooh, sempre per la regia di Fabrizio Angelini.

"Il fantasma dell'opera", per la regia di André De la Roche ed è Franceschino nel musical "Il principe della gioventù", è Guyo in "Robin Hood". In anteprima mondiale nel musical "Non abbiate paura - Giovanni Paolo II il grande", per la regia di Gianluca Ferrato nel ruolo di Karol Wojtyla.

Protagonista dell'opera "Wojtyla love rock musical" nel ruolo di Paolo il fariseo. Coautore e regista, vincitore di due Premi Broadway World Italia 2014 - miglior partitura e miglior attore protagonista nel musical "America" attualmente in scena.

AUGUSTO ZUCCHI

Autore, Regista e Sceneggiatore italiano, si diploma al Teatro Stabile come attore, alla scuola d'Arte Drammatica Silvio D'Amico come regista.

Regista della seconda serie di "Distretto di polizia". Al cinema è in "Monaca di Monza", "Il caso Moro" con Gian Maria Volonté, in "Tre uomini e una gamba", "Così è la vita", "Chiedimi se sono felice" con Aldo, Giovanni e Giacomo; in "Mi fido di te" con Ale e Franz; in "Baciarmi piccina" con Vincenzo Salemme; in "L'ora di punta" di Vincenzo Marra in concorso al festival di Venezia. In tv "Il maresciallo Rocca", "Il bello delle donne" e "Don Matteo". Direttore della Scuola di Teatro Augusto Zucchi in cui hanno collaborato attori e registi di chiara fama. Alcuni esempi: Pupi Avati, Ettore Bassi, Luca Word, Gianmarco Tognazzi, Tullio Solenghi, Fioretta Mari, Giuliana De Sio.

UDITORI ESTERNI

MARIA MEONI

Presidente Associazione Culturale Labirinto, Responsabile Regionale Veneto del Settore Danza per Danza in Federazione (Ente Coni).

ELISABETTA MORELLI

Presidente dell'Associazione Musicarmonia

PARTNERS

A.S.D. ACADEMY Musical & Danza, ECLIPSE MAGAZINE, ASSOCIAZIONE MUSICARMONIA, ONE MORE LAB, (Independent Label Management & Booking), www.scuola-teatro.it di AUGUSTO ZUCCHI

BORSE DI STUDIO

www.danielacerrone.it e Giancarlo Scardia

MUSICAL n. 01 borsa di studio al 100%; n. 02 borse di studio al 50%

"Stage di repertorio Musical" con **FABRIZIO ANGELINI**, Periodo **Giugno 2015**, Salice Salentino (LE).

www.danielacerrone.it e Giancarlo Scardia

"All Musical Two Days"

n. 01 borsa di studio al 100%, n. 02 borse di studio al 50%

Corso di formazione Arti del Canto della Danza e della Recitazione finalizzato alla preparazione del Performer, l'incontro si tiene un fine settimana al mese.

Con possibilità di inserimento, a discrezione del direttore, negli spettacoli di Musical già in essere della compagnia formata da bambini e ragazzi non professionisti, che hanno in questo modo la possibilità di esibirsi, confrontarsi e sperimentare attivamente dalle prove alla messa in scena di un Musical.

Periodo **da Maggio a Giugno 2015 con scadenza mensile**

Salice Salentino (LE)

Docenti

DANIELA CERRONE: Diplomata al Teatro dell'Opera di Roma, ballerina e performer in importanti programmi televisivi e musical italiani, già capoballetto in "Francesco il Musical".

DORA ROMANO: Diplomata presso la scuola di Vittorio Gasman, attrice di teatro, cinema e televisione, già moglie di Dustin Hoffman in "Profumo", Coprotagonista in "Sister Act" nel ruolo di Madre Superiora.

SIMONE SIBILLANO: Performer e protagonista in importanti Musical italiani, già vocal coach in "Aladin" musiche dei Pooh, vincitore del premio Broadway World Italia 2014.

A.S.D. ACADEMY MUSICAL

Direzione Artistica Ida De Vivo e Valeria Esposito

n. 01 borsa di studio

MUSICAL

Periodo **Ottobre 2015 - Maggio 2016 a scadenza mensile**

Docente: SIMONE SIBILLANO

Meta (NA)

ASS. MUSCARMONIA Presidente Elisabetta Morelli

n. 01 borsa di studio al 100%

"CANTO", "REPEROTRIO MUSICAL" o "INTERPRETAZIONE CANZONE TEATRO"

Periodo **Anno scolastico Novembre 2015 - Maggio 2016**

Docente: MAESTRO GIOVANNI MONTI

Nettuno (RM)

ASS. LABIRINTO Presidente **Maria Meoni**

per **JESOLO DANCE FESTIVAL "DANZA" "MUSICAL"**

n. 01 borsa di studio al 100% assegnata fra i seguenti stili e docenti

n. 04 borse di studio al 50% a gruppi o singoli assegnate fra i seguenti stili e docenti

Periodo dal 4 all'11 Luglio 2015

Jesolo (VE)

Docenti:

Classico interm/avanzato:

Alessandra Celentano, Denis Bragatto, Amedeo Iagulli

Modern interm/avanzato:

Mia Molinari, Denis Bragatto, Andrè DeLaRoche

Classico bimbi:

Zuleika Gaio, Roberta Pagliaro, Carole Watson

Modern bimbi:

Francesca Casano

Laboratorio:

Damiano Bisozzi, Joseph Fontano, Davide Bombana

Musical:

Stefania Pacifico

ONE MORE LAB Independent Label Management & Booking Presidente **Pamela Pagano**

n. 01 borsa di studio al 100%

"CANTO" "INTERPRETAZIONE NELLA MUSICA INTERNAZIONALE"

Incontro con la Vocal Coach **Pamela Pagano: Music Director Record**

Periodo tra l'anno 2015 e 2016 da concordare con il vincitore

Roma

francescacipriani.net **FRANCESCA CIPRIANI**

n. 01 borsa di studio 100% Musical weekend 2015/2016

n. 02 borse di studio 50% Musical weekend 2015/2016

n. 01 borsa di studio 100% Summer class dal 24 al 29 agosto 2015

n. 01 borsa di studio 50% Summer class dal 24 al 29 agosto 2015

Il Musical Weekend, rivolto a bambini e ragazzi provenienti da tutta Italia dagli 8 ai 30 anni, si articola in un percorso formativo di un anno, da ottobre a giugno, con cadenza mensile (un weekend intensivo al mese) nel quale si affronteranno le seguenti discipline:

- Recitazione, Dizione, Coreografia musical, Canto, teoria e solfeggio, Danza classica, Tip tap.

I ragazzi faranno un percorso intensivo ottenendo una preparazione completa e differenziata che prevede, come parte integrante del percorso accademico, la messa in scena di un vero spettacolo di teatro musicale, risultato tangibile del lavoro realizzato durante l'anno accademico e un tour estivo che simula una tournée professionale. Perché il fine ultimo della scuola è poi seguire i giovani artisti e guidarli nell'inserimento professionale attraverso tirocini e borse di studio, corsi di danza, musica e canto, recitazione, casting per tv/cinema/teatro a fronte di una formazione il più possibile completa. A tale scopo Musical Weekend si avvale di un qualificato corpo docente, formato da professionisti del settore affermati, e di collaborazioni con importanti agenzie di casting e management.

Docenti

STEFANIA PACIFICO: capo balletto e responsabile artistico della Compagnia della Rancia.

SIMONE LEONARDI: vincitore del premio Massimini 2012 come miglior performer di teatro musicale. L'artista ha al suo attivo i due musical residenti di più grande successo nella storia del teatro italiano: "La bella e la bestia" e "Priscilla, regina del deserto".

CRISTIAN RUIZ: tra i più apprezzati ed eclettici performer del musical italiano, vanta partecipazioni in spettacoli di rilievo internazionale come: "Jesus Christ Supersar", "La Febbre del Sabato Sera", "Hairspray", "Ghost", "Fantasmi a Roma".

GERARDO PORCELLUZZI: coreografo e docente della scuola del Teatro dell'Opera di Roma.

STEFANO BONTEMPI: coreografo di musical, cantante, attore e danzatore.

ANTONIO TORELLA: cantante maestro Diplomato a Milano alla SDM (Scuola del Musical - Compagnia della Rancia).

MAURA RUSSO: insegnante di canto moderno, diplomata al conservatorio in Teoria e Solfeggio.

Oltre alla proposta formativa di base, la scuola offre a titolo facoltativo, nel corso dell'anno, stage e laboratori intensivi tenuti da illustri professionisti del live-entertainment.

SUMMER CLASS

"Rosie" liberamente tratto da "Really Rosie" un musical di Carole King
rivolta ad aspiranti attori e attrici da 10 a 18 anni provenienti da tutta Italia

Periodo dal 24 al 29 agosto 2015

"TAMBRE"

con SIMONE LEONARDI, DENIS BIANCUCCI, CRISTIAN RUIZ

- - -

www.scuola-teatro.it Direttore AUGUSTO ZUCCHI

n. 03 borse di studio al 50%

"Seminario" per l'anno accademico Ottobre 2015 - Giugno 2016

presso Scuola di Teatro - Via Giuseppe Ferrari - Roma

La proposta è quella di percorrere e coniugare elementi dei metodi accademici tradizionali ed elementi innovativi per lo studio della recitazione, della dizione, per l'educazione della voce e del movimento. Le materie sono Recitazione, Dizione, Educazione della voce, tecnica del movimento e prevedono: tecniche di rilassamento e concentrazione, osservazione dei meccanismi dell'attenzione e della memoria, respirazione, emissione e risonanza del suono, canto, differenziazione e consapevolezza del movimento espressivo, danza, improvvisazione, costruzione del personaggio, costruzione dell'azione drammatica e dell'arco narrativo, analisi del testo, fonazione, lettura, ritmo, costruzione della partitura drammatica, lettura a tavolino delle battute, studio di monologhi e scene, recitazione del verso. **L'impegno biennale** previsto è presupposto essenziale per poter costruire una formazione di base con credibilità e competenza. La Scuola è concepita in un'ottica di osmosi tra teatro gestuale e teatro di testo e si muove su un tragitto cronologico che dal teatro antico viaggia verso i teatri d'avanguardia del '900, fino alle dinamiche teatrali contemporanee legate al mondo delle immagini, al cinema e alla televisione. Fermo restando che chi otterrà la borsa di studio per un anno al 50% potrà scegliere liberamente se continuare la frequenza anche l'anno successivo.

REGOLAMENTO GENERALE – Sezione Musical

1. Possono partecipare a "Welcome Musical" tutti gli atleti regolarmente tesserati alla Confsport Italia A.S.D., all'A.S.I., agli E.P.S. o alla F.I.D.S.. Le Società che non fossero affiliate alla Confsport Italia A.S.D. e volessero partecipare alla Rassegna, possono scaricare i moduli di affiliazione e tesseramento direttamente dal nostro sito www.confspportitalia.it. In via del tutto eccezionale l'affiliazione ed il tesseramento, senza copertura assicurativa, sono gratuiti. Le Società non affiliate alla Confsport Italia A.S.D. dovranno allegare, al modulo di affiliazione alla Confsport Italia A.S.D., copia dell'affiliazione all'A.S.I. alla F.I.D.S. o all'E.P.S. di appartenenza. Le Società non affiliate alla Confsport Italia A.S.D. dovranno allegare al modulo di affiliazione e tesseramento gratuito una dichiarazione di scarico di responsabilità. Qualora la Società richiedesse la copertura assicurativa, il costo della tessera sarà come da quote Confsport Italia A.S.D. Tutti gli atleti che parteciperanno alla manifestazione dovranno essere muniti di una tessera di riconoscimento, valida anche ai fini assicurativi, rilasciata dall'Ente di appartenenza che dovrà essere presentata in sede di gara. **Non possono partecipare alla Manifestazione atleti non in possesso di tessera di riconoscimento.**
2. Possono partecipare a "Welcome Musical" singoli performer, anche con esperienza minima di esibizione su palco o di audizioni/provini nel settore artistico. In tal caso, i performer dovranno compilare il modulo di tesseramento individuale Confsport Italia A.S.D. e presentare un certificato medico di sana e robusta costituzione in corso di validità. In via del tutto eccezionale, il tesseramento assicurativo (polizza A) alla Confsport Italia A.S.D. è di € 4,00.
3. I partecipanti non in regola con il tesseramento saranno tassativamente esclusi dalle manifestazioni.
4. Le società/i singoli performer sono tenute ad iscrivere i propri atleti entro la scadenza prevista per la manifestazione e, laddove non fosse specificato, **20 giorni prima della rassegna** ed esclusivamente utilizzando l'apposito modulo (completo di nomi, cognomi e date di nascita) allegato in fondo al regolamento, di persona, per fax o per email al Comitato Organizzatore (in ogni caso la società è tenuta a verificare previa telefonata l'effettivo arrivo dell'iscrizione in segreteria).
5. Al modulo d'iscrizione alla gara dovrà essere allegata la fotocopia del bollettino postale o del bonifico bancario attestante l'avvenuto pagamento delle quote di gara, altrimenti l'iscrizione sarà considerata nulla.
6. Il ritiro o l'aggiunta di uno più partecipanti è consentito **SOLO** entro il lunedì mattina antecedente la gara. In caso di ritiro di uno più iscritti (entro il lunedì mattina), le quote di partecipazione già versate verranno scalate alla gara successiva; in caso di aggiunta di uno o più iscritti, alla modifica dell'iscrizione dovrà essere allegata la copia del versamento attestante il pagamento delle quote di partecipazione alla gara.
7. **In caso di ritardo nell'iscrizione la sanzione per ogni società sarà di € 30,00.** Non sarà restituita la quota di partecipazione di iscritti che non saranno presenti alla manifestazione (salvo ritiro come da punto 10). Qualora una Società consegnasse le iscrizioni successivamente alla scadenza prevista, il Comitato Organizzatore si riserva la facoltà di inserirle o meno, valutando le necessità organizzative di ogni singola gara.
8. **Possono essere presenti in sede di gara due insegnanti purché in regola con il tesseramento.**
9. Le varie fasi delle manifestazioni verranno giudicate da noti artisti del mondo della Danza e del Musical.
10. Le decisioni ed i provvedimenti adottati dalla Commissione Nazionale Gare, o in fase locale dal Comitato Organizzatore Confsport Italia A.S.D., in merito all'andamento della gara o al risultato finale della gara stessa (punteggi, designazioni giudici, ecc.) sono inappellabili, per cui non si accettano ricorsi di alcun genere, salvo quanto previsto dal Regolamento di Giustizia della Confsport Italia A.S.D..
11. Eventuali sanzioni disciplinari potranno essere adottate nei confronti di tecnici, dirigenti, ballerine/i e società che dovessero avere un comportamento poco consono all'etica sportiva così come previsto dal Regolamento di Giustizia della Confsport Italia A.S.D..
12. Per quanto non contemplato nel presente Regolamento si faccia riferimento alla Normativa Generale stagione sportiva 2014-2015 della Confsport Italia A.S.D., al Regolamento di Giustizia della Confsport Italia A.S.D..
13. La Confsport Italia A.S.D. declina qualsiasi responsabilità per incidenti e danni che possono verificarsi prima, durante e dopo lo svolgimento delle iniziative, salvo quanto previsto dalla polizza infortuni A.S.I./A.I.G. Europe Limited - Rappresentanza Generale per l'Italia.
14. Il Presidente della Società, con l'adesione alla Confsport Italia A.S.D., dichiara sotto la propria responsabilità che tutti i tesserati con la propria Società sono in possesso della certificazione medica per l'attività sportiva praticata come previsto dalla Normativa Generale 2014-2015 (a tal proposito si rimanda alla sezione *Tutela Sanitaria – Assicurazione*); dichiara inoltre, che tutti gli atleti, tecnici e dirigenti tesserati partecipano all'attività sportiva e alle manifestazioni organizzate dalla Confsport Italia A.S.D. in forma spontanea e senza alcun vincolo ed obbligo di partecipazione, in quanto organizzate in forma dilettantistica e di svago. Dichiara, altresì, che tutti i tesserati sono a conoscenza dello statuto, dei regolamenti, della normativa Coni, della polizza assicurativa e di tutte le normative attualmente vigenti, e si impegnano a non richiedere il risarcimento dei danni alla Confsport Italia A.S.D. per infortuni non rimborsati dalla Compagnia Assicuratrice.
15. Il Presidente della Società dichiara, inoltre, che tutti gli associati hanno aderito a quanto previsto dalla nota informativa relativa al trattamento dei dati personali predisposta ai sensi dell'art. 13 del D. Lgs 196/2003 letta da ogni interessato che ha espresso il proprio parere, al fine di autorizzare la Confsport Italia A.S.D. ad utilizzare e gestire, per i suoi fini istituzionali, i nominativi dei propri soci tesserati.

Modalità di versamento delle quote

- in contanti;
- a mezzo assegno bancario o circolare, non trasferibile, intestato alla Confsport Italia A.S.D.;
- a mezzo c.c.p. n. 54776000 intestato alla Confsport Italia A.S.D. specificando dettagliatamente la causale;
- a mezzo bonifico bancario intestato alla Confsport Italia A.S.D.
codice IBAN: IT40J055840321400000001689;
- a mezzo bonifico postale intestato alla Confsport Italia A.S.D.
codice IBAN: IT3000760103200000054776000.

Dal pagamento non sono ammesse detrazioni. E' consigliabile non inviare denaro in contanti a mezzo posta.

Nella causale specificare: **WELCOME MUSICAL e il nome della scuola/del partecipante**

QUOTE ANNO SPORTIVO 2014-2015

Affiliazione Confsport Italia (comprensiva del tess.to del Presidente e di 2 Dirigenti)	€ 100.00
Riaffiliazione Confsport Italia (comprensiva del tess.to del Presidente e di 2 Dirigenti)	€ 100.00
Tesseramento Dirigenti	€ 18.00
Tesseramento Tecnici	€ 18.00
Tesseramento Ufficiale di Gara	€ 18.00
Tesseramento atleti (con assicurazione) – Polizza A	€ 6.00
Tesseramento atleti (con assicurazione) procedura on-line – Polizza A	€ 4.50
Tesseramento atleti (con assicurazione) – Polizza B	€ 8.00
Tesseramento atleti (con assicurazione) procedura on-line– Polizza B	€ 6.50
Tesseramento atleti (senza assicurazione)	€ 4.00
Tesseramento atleti (senza assicurazione) procedura on-line	€ 3.00
Prepagata ricaricabile MasterCard CONFSPORTCARD per Presidenti, Dirigenti Tecnici ed Ufficiali di Gara	GRATUITA
Prepagata ricaricabile MasterCard CONFSPORTCARD per tutti gli altri Associati	€ 7.00
Duplicato tessera	€ 3.00
“Welcome Musical”	
Quota individuale per Suite Musical Coreografico	€ 22.00
Quota individuale per Suite Musical Completo	€ 28.00
Quota individuale per Fiabe in Musical	€ 22.00
Quota individuale per Spot of Musical	€ 15.00
Quota individuale per Duetti	€ 25.00
Quota individuale per Solisti/Performer	€ 30.00
Quota individuale aggiuntiva per 2° esibizione	€ 5.00
XVII Trofeo Internationalgym - XXIV Campionato di Coreografia	
Partecipazione con 1 esibizione	€ 70.00
Partecipazione con 2 esibizioni	€ 110.00
Partecipazione con 3 esibizioni	€ 150.00
Ritardata iscrizione	€ 30.00

ATTIVITA' SPORTIVA 2014-2015 delle Sezioni G.R. – G.A.F. – G.A.M. – G.G. – DANZA

SETTORE GINNASTICA

XVII Trofeo Internationalgym - XXIV Campionato di Coreografia

SEZIONE DANZA CLASSICA, MODERNA, CONTEMPORANEA, DANZA FANTASIA e FUNK HIP-HOP:

**XXII Rassegna/Concorso Regionale della Danza e della Coreografia
“Aspettando Momenti Magici 2015 - Il Trofeo Rita Ciacci”
Roma, 9-11-15 febbraio 2015**

“Welcome Musical” - 2° edizione - Roma, 23 marzo 2015

**XXII Rassegna Nazionale della Danza e della Coreografia
“Momenti Magici 2015” - Spoleto (PG), 17-18-19 aprile 2015**

SEZIONE GINNASTICA RITMICA

Trofeo Arcobaleno – Arcobimbe
Campionato a Squadre di Specialità, Campionato Serie A di Specialità,
Campionato Serie B di Specialità, Campionato Serie C di Specialità,
Campionato a Squadre Open, Grand Prix delle Società,
Campionato Gold – Gold a Squadra, X Trofeo Internazionale

SEZIONE GINN. ARTISTICA FEMMINILE

Campionato Serie A, Campionato Serie B,
Trofeo Arcobaleno, Trofeo Gym – Prime Gare,
Coppa delle Regioni, Campionato Gold

SEZIONE GINN. ARTISTICA MASCHILE

Campionato Serie A, Campionato Esordienti, Campionato Gold

N.B. Tutti i partecipanti, aderendo alla Confsport Italia, accettano lo Statuto ed i Regolamenti della Confsport Italia dichiarando di essere in possesso delle certificazioni mediche previste, i requisiti associativi previsti e di partecipare alle gare/manifestazioni, in forma spontanea e senza alcun vincolo ed obbligo di partecipazione, in quanto organizzate in forma dilettantistica e di svago.

“WELCOME MUSICAL”
di Daniela Cerrone
Rassegna per Giovani Talenti
2° Edizione
Teatro Sala Viganò - Roma, 28 marzo 2015

“Suite Musical Coreografico” - “Suite Musical Completo” - “Fiabe in Musical”
“Spot of Musical” - “Duetti” - “Solisti/Performer”

CATEGORIE	
CUCCIOLI	dai 5 agli 8 anni
BABY	dai 9 ai 13 anni
JUNIOR	dai 14 ai 17 anni
SENIOR	dai 18 anni in poi
CATEGORIA SEMI PROFESSIONISTA	
SENIOR PERFORMER	dai 16 anni già con esperienza anche minima di esibizione su palco o di audizioni/provini nel settore artistico

DURATA ESIBIZIONI	
S. Musical Coreogr.	8' durata max
S. Musical Completo	10' durata max
Fiabe in Musical	8' durata max
Spot of Musical	5' durata max
Duetti	8' durata max
Solisti/Performer	5' durata max

I nuovi Talenti che vorranno avvicinarsi al "Musical" avranno la possibilità di esibirsi in una rassegna che promuove:

- **Spot of Musical**, singole coreografie anche di una durata minima di 1 minuto;
- **Suite Musical Coreografico**, solo coreografie esplicative della storia del musical scelto;
- **Suite Musical Completo**, coreografie completate dalle canzoni ritenute più esplicative;
- **Duo e Solisti**, coreografie e canzoni, solo canzoni e performaces.

REGOLAMENTO

SUDDIVISIONI DEL SETTORE DANZA - Sezione Musical

- A) SUITE MUSICAL COREOGRAFICO: i candidati presenteranno la suite del musical solo attraverso alcune rappresentative parti coreografiche liberamente scelte;
- B) SUITE MUSICAL COMPLETO: i candidati presenteranno la suite del musical completo attraverso alcune rappresentative parti coreografiche e di canto;
- C) FIABE IN MUSICAL: pensato per i più piccoli ma aperto a tutte le età offre la possibilità di narrare attraverso le parti coreografiche una fiaba;
- D) SPOT OF MUSICAL: i candidati presenteranno una coreografia tratta da un Musical a scelta. I mixage di più musiche tratte anche dallo stesso musical rientrano nella sezione Suite Musical Coreografico anche se compresi nei 5 minuti a disposizione;
- E) DUETTI: i candidati si esibiranno a coppia, anche dello stesso sesso, presentando coreografia/e e canzone/i del musical scelto;
- F) SOLISTI/PERFORMER: i candidati potranno scegliere di presentare performance, coreografia e canzone, solo coreografia, solo canzone.

Le coreografie possono essere anche liberamente tratte da un Musical e non necessariamente di repertorio (originali).

- Tutte le categorie presenteranno:
 1. TESTO DI PRESENTAZIONE IN DUPLICE COPIA, una breve introduzione scritta, esplicativa del musical scelto;
 2. POSIZIONAMENTO e SGOMBERO PALCO se necessitano, i tempi rientrano nel minutaggio dell'esibizione;
 3. ELENCO dei componenti del gruppo e/o dei Duo e/o dei Solisti;
 4. ELENCO dei brani contenuti nel Musical/Fiabe in Musical/Performance.

DURATA DELLE ESIBIZIONI

- La durata massima delle esibizioni per tutte le SEZIONI comprende testo di presentazione, se necessita, ed eventuale posizionamento e sgombero sul palco di oggetti scenici da parte degli stessi partecipanti. Si consiglia di tenerne conto nei tempi di minutaggio delle esibizioni presentate e consegnate sui CD per evitare di incorrere in spiacevoli ed inutili penalizzazioni:
 - A) SUITE MUSICAL COREOGRAFICO: durata max 8' compresa l'introduzione iniziale, se necessita;
 - B) SUITE MUSICAL COMPLETO: durata max 10' compresa l'introduzione iniziale, se necessita;
 - C) FIABE IN MUSICAL: durata max 8' compresa l'introduzione iniziale, se necessita;
 - D) SPOT OF MUSICAL: durata max 5' compresa l'introduzione iniziale, se necessita;
 - E) DUETTI: durata max 8' compresa l'introduzione iniziale, se necessita;
 - F) SOLISTI/PERFORMER: durata max 5' compresa l'introduzione iniziale, se necessita.
- E' possibile portare sul palcoscenico, dagli stessi partecipanti, oggetti funzionali all'esibizione, non ingombranti. Il tempo utilizzato per la posa e lo sgombero non deve superare 1 minuto e comunque si dovrà considerare nei tempi massimi concessi ad ogni sezione. Si consiglia di verificare il minutaggio in aggiunta alle basi e/o brani presentati su CD al fine di evitare eventuali e spiacevoli penalizzazioni.
I costumi da utilizzare nella coreografia sono da ritenersi liberi ma decorosi. E' vietato l'uso di borotalco in palcoscenico e sul corpo, è vietato l'uso del fuoco, di candele, di liquidi, polveri di qualsiasi genere e di coriandoli.
- I partecipanti che ne faranno richiesta saranno dotati di max 10 microfoni ad archetto e 2 microfoni a filo messi a disposizione dall'organizzazione di cui sono responsabili economicamente per eventuali danni causati agli stessi.
- Le basi musicali saranno presentate su CD in **duplice copia** e consegnate all'arrivo in teatro, corredate di etichetta autoadesiva sulla custodia con specificato il nome della scuola, il musical scelto, la categoria, il titolo dei brani, il numero dei partecipanti e la durata.
- Non sono previste prove sul palco per i danzatori. E' previsto il sound check per i cantanti la mattina della manifestazione.
- La ConfSport Italia A.S.D. e la Direttrice Tecnica Nazionale Sezione Musical della ConfSport Italia A.S.D. si riservano la facoltà di riprendere e diffondere, a scopo divulgativo, l'intera o parte della rassegna, anche sul sito www.danielacerrone.it. Durante la manifestazione sarà presente il fotografo ufficiale della ConfSport Italia A.S.D..
- La ConfSport Italia A.S.D. non è responsabile di incidenti occasionali a persone o cose né durante il viaggio né per l'intera durata della rassegna, salvo quanto previsto dalla polizza assicurativa.
- La partecipazione alla rassegna implica la conoscenza e l'accettazione del regolamento.

MODALITA' DI ISCRIZIONE

Le iscrizioni a "Welcome Musical" dovranno pervenire alla ConfSport Italia A.S.D. tramite e-mail all'indirizzo settori@confsportitalia.it oppure tramite fax al n. 06.5502800 **entro e non oltre il 28 febbraio 2015**, ed obbligatoriamente sull'apposito modulo di iscrizione disponibile sul sito www.confsportitalia.it contestualmente alla copia del versamento della quota di iscrizione. Le iscrizioni prive del versamento non verranno prese in considerazione. Tutti i dati trascritti sulla scheda di iscrizione dovranno obbligatoriamente essere in carattere MAIUSCOLO.

QUOTE DI ISCRIZIONE

- A) **SUITE MUSICAL COREOGRAFICO:** € 22,00 a partecipante per la presentazione del musical;
- B) **SUITE MUSICAL COMPLETO:** € 28,00 a partecipante per la presentazione del musical con l'utilizzo dei microfoni ad archetto messi a disposizione. La quota è da considerarsi uguale per tutti i partecipanti alla sezione a prescindere dall'utilizzo personale del microfono ad archetto;
- C) **FIABE IN MUSICAL:** € 22,00 a partecipante;
- D) **SPOT OF MUSICAL:** € 15,00 a partecipante;
- E) **DUETTI:** € 25,00 a partecipante;
- F) **SOLISTI/PERFORMER:** € 30,00 a partecipante.

I partecipanti potranno esibirsi, nel corso della rassegna, in più di una esibizione in gruppo. In tal caso, il partecipante è tenuto al versamento della quota aggiuntiva di € 5,00 per ogni esibizione aggiunta.

I partecipanti che si esibiscono come performer, in duo o solisti, possono esibirsi anche in gruppo ma possono esibirsi una sola volta come performer singoli o duo. In tal caso, il partecipante è tenuto al versamento della quota aggiuntiva di € 5,00.

Al momento dell'iscrizione, le scuole/associazioni/performer sono tenuti ad indicare il numero di biglietti richiesti per assistere allo spettacolo e al versamento della relativa quota pari a € 5,00 cadauno. E' previsto n. 01 biglietto omaggio per l'insegnante che rappresenta la scuola o l'associazione partecipante.

La Confsport Italia A.S.D. si riserva il diritto di confermare le richieste pervenute, tenuto conto dell'effettiva capienza del teatro.

I biglietti acquistati non saranno in alcun caso rimborsati.

Il giorno della rassegna, all'arrivo in teatro verrà consegnata ad ogni scuola/associazione una cartellina contenente la scaletta della rassegna ed i biglietti richiesti.

Per ulteriori informazioni contattare la Segreteria della Confsport Italia A.S.D.

Tel. 06.55282936 - 06.5506622 - Fax 06.5502800

Mail: settori@confsportitalia.it - info@confsportitalia.it - Web: www.confsportitalia.it - www.confportlazio.it

Daniela Cerrone, Direttrice Tecnica Nazionale Sezione Musical della Confsport Italia A.S.D.

Dott.ssa in D.A.M.S. (Danza, Arte, Musica, Spettacolo), Performer in importanti musical italiani, già capoballetto in "Francesco il Musical"

Tel. 349.3949840 email: danicerrone@libero.it web: www.danielacerrone.it

CONFSPORT ITALIA A.S.D.
Forum Europeo delle Associazioni Sportive, Culturali e del Tempo Libero
Settore Danza - Sezione Musical

“WELCOME MUSICAL” 2° Edizione
 di Daniela Cerrone
Rassegna per Giovani Talenti
Teatro Sala Viganò - Roma, 23 marzo 2015

Scuola/Associazione/Performer Cod. Aff.ne

Indirizzo CAP Città

Recapito tel – email.....

Referente Tel email

- Esibizione:** Suite Musical Coreografico Suite Musical Completo Fiabe in Musical
 Spot of Musical Duo Solisti/Performer
- Categoria:** Cuccioli dai 5 agli 8 anni Baby dai 9 ai 13 anni Junior dai 14 ai 17 anni Senior dai 18 anni in poi
 Senior Performer dai 16 anni (già con esperienza anche minima di esibizione su palco o di audizioni/provini nel settore artistico)

Numero biglietti richiesti _____

GRUPPI

Nome del Musical / Fiaba in Musica _____ **Numero interpreti totali** _____

ELENCO PARTECIPANTI AL MUSICAL (da compilare per ogni coreografia presentata)

N.	Cognome e Nome	Data nascita	N.	Cognome e Nome	Data nascita
1.			11.		
2.			12.		
3.			13.		
4.			14.		
5.			15.		
6.			16.		
7.			17.		
8.			18.		
9.			19.		
10.			20.		

Numero coreografie _____

Minuti Totali (brano presentazione/posizionamento/sgombero oggetti di scena) _____

Numero archetti richiesti _____ (max 10)

Indicare i nomi di coloro che necessitano degli archetti

N.	Cognome e Nome	N.	Cognome e Nome
1.		6.	
2.		7.	
3.		8.	
4.		9.	
5.		10.	

DUO

Titolo del Musical _____

Minuti Totali (brano presentazione/posizionamento/sgombero oggetti di scena) _____

ELENCO PARTECIPANTI AL DUO (da compilare per ogni coreografia presentata)

N.	Cognome e Nome	Data nascita	N.	Cognome e Nome	Data nascita
1.			2.		

SOLISTI/PERFORMER

Titolo della Performance _____

Titolo dei brani scelti _____

Minuti Totali (brano presentazione/posizionamento/sgombero oggetti di scena) _____

INTERPRETE (da compilare per ogni coreografia presentata)

N.	Cognome e Nome	Data nascita
1.		

Il sottoscritto dichiara, sotto la propria responsabilità, di essere a conoscenza e di accettare il regolamento della presente rassegna e si impegna a provvedere al pagamento delle quote previste e a qualsiasi pendenza amministrativa nei confronti della Confsport Italia A.S.D..

Con la presente, nel rispetto delle normative vigenti in tema di trattamento dei dati personali, si autorizza la Confsport Italia A.S.D. alla raccolta, registrazione, organizzazione, conservazione, elaborazione, modificazione, selezione, estrazione, dei dati forniti per le finalità istituzionali e commerciali connesse all'organizzazione stessa e per consentire un'efficace gestione di rapporti promozionali con partner commerciali. E' diritto dello scrivente, altresì, ottenere tutte le informazioni ritenute opportune, l'aggiornamento, la rettifica, l'integrazione nonché il blocco e la cancellazione degli stessi, scrivendo a: info@confsportitalia.it.

Il sottoscritto autorizza la Confsport Italia A.S.D. ad utilizzare liberamente la propria immagine/l'immagine dei propri atleti, nonché i dati personali, a fini promozionali, informativi, statistici, ai sensi della legge n. 196/2003.

Data, _____

Timbro e Firma (per Scuole/Associazioni) _____

Data, _____

Firma (per singoli performer) _____
(se minorenni, firma dell'esercente la potestà parentale)

Nominativo esercente la potestà parentale _____

MODALITA' DI INVIO DELLA DOMANDA DI ISCRIZIONE

Le iscrizioni a "Welcome Musical" dovranno pervenire alla Confsport Italia A.S.D. tramite e-mail all'indirizzo settori@confsportitalia.it oppure tramite fax al n. 06.5502800 **entro e non oltre il 28 febbraio 2015**, contestualmente alla copia del versamento della quota di iscrizione e dei biglietti richiesti. Le iscrizioni prive del versamento non verranno prese in considerazione. Tutti i dati trascritti sulla scheda di iscrizione dovranno obbligatoriamente essere in carattere MAIUSCOLO.

ALLEGATI

- Modulo A debitamente sottoscritto
- Copia del versamento delle quote di iscrizione e dei biglietti richiesti
- Modulo di Affiliazione e Tesseramento Confsport Italia A.S.D., come specificato nel regolamento (solo per le Scuole/Associazioni)
- Modulo di Tesseramento Individuale, come specificato nel regolamento (solo per singoli performer)
- Copia del certificato medico di sana e robusta costituzione (solo per singoli performer)

"WELCOME MUSICAL" di Daniela Cerrone
Teatro Sala Viganò - Roma, 28 marzo 2015

MODULO A (per Scuole/Associazioni)

PER OGNI SCUOLA/ASSOCIAZIONE

Vi preghiamo di prendere visione e di sottoscrivere il presente modulo di prestazione consenso scriminante, legge sulla privacy, consenso utilizzo immagine e possesso certificato medico.

Rammentiamo che non sarà possibile accedere all'evento senza aver provveduto a firmare il presente documento e la scheda di iscrizione in ogni loro parte.

ART. 1 - CONSENSO SCRIMINANTE AVENTE DIRITTO

La Confesport Italia A.S.D. è esonerata da qualsiasi tipo di responsabilità in quanto ogni eventuale danno alla persona o a cose occorso nella pratica della danza durante l'evento presso le strutture dell'organizzatore o comunque nella pratica di ogni attività effettuata all'interno delle strutture ospitanti l'evento, deve intendersi coperta dalla scriminante del consenso all'avente diritto, manlevando l'organizzatore da ogni e qualsiasi responsabilità a riguardo e valendo la sottoscrizione del presente modulo quale formale prestazione del consenso in termine.

ART. 2 - ESONERO RESPONSABILITA' SORVEGLIANZA

Il sottoscritto Presidente della scuola/associazione solleva la Confesport Italia A.S.D. da qualsiasi responsabilità e obbligo di sorveglianza dei minori, che dovranno essere accompagnati, in particolare tale esonero vale negli spostamenti per raggiungere le strutture ospitanti l'evento.

ART. 3 - ESONERO DI RESPONSABILITA' PER COSE E VALORI DEI PARTECIPANTI

Con espressa esclusione dell'applicabilità degli art. 1783 ed a seg. codice civile, la Confesport Italia A.S.D. non risponde dello smarrimento, della sottrazione o del deterioramento di cose o valori ed effetti personali dei partecipanti portati all'interno della struttura ospitante l'evento.

ART. 4 - AUTORIZZAZIONE UTILIZZO DATI PERSONALI E IMMAGINE, DICHIARAZIONE CERTIFICAZIONE MEDICA

Il sottoscritto Presidente della scuola/associazione dichiara, sotto la propria responsabilità, di essere a conoscenza e di accettare il regolamento della presente rassegna e si impegna a provvedere al pagamento delle quote previste e a qualsiasi pendenza amministrativa nei confronti della Confesport Italia A.S.D.. Dichiara inoltre che, gli atleti tesserati per la corrente stagione sportiva sono stati sottoposti a regolare visita medica e dichiarati idonei all'attività sportiva praticata, come previsto dalle norme di legge vigenti in materia sanitaria, e che i certificati medici di ciascun atleta tesserato sono giacenti presso l'archivio della Società.

Con la presente, nel rispetto delle normative vigenti in tema di trattamento dei dati personali, si autorizza la Confesport Italia A.S.D. alla raccolta, registrazione, organizzazione, conservazione, elaborazione, modificazione, selezione, estrazione, dei dati forniti per le finalità istituzionali e commerciali connesse all'organizzazione stessa e per consentire un'efficace gestione di rapporti promozionali con partner commerciali. E' diritto dello scrivente, altresì, ottenere tutte le informazioni ritenute opportune, l'aggiornamento, la rettifica, l'integrazione nonché il blocco e la cancellazione degli stessi, scrivendo a: info@confesportitalia.it.

Il sottoscritto autorizza la Confesport Italia A.S.D. ad utilizzare liberamente l'immagine dei propri atleti, nonché i dati personali, a fini promozionali, informativi, statistici, ai sensi della legge n. 196/2003.

Scuola/Associazione _____

Indirizzo (Via, Cap, Città) _____

Presidente _____ luogo e data di nascita _____

Data, _____

Timbro e Firma _____

"WELCOME MUSICAL" di Daniela Cerrone
Teatro Sala Viganò - Roma, 28 marzo 2015

MODULO A (per singoli performer)

PER OGNI SINGOLO PERFORMER

Vi preghiamo di prendere visione e di sottoscrivere il presente modulo di prestazione consenso scriminante, legge sulla privacy, consenso utilizzo immagine e possesso certificato medico.

Rammentiamo che non sarà possibile accedere all'evento senza aver provveduto a firmare il presente documento e la scheda di iscrizione in ogni loro parte.

ART. 1 - CONSENSO SCRIMINANTE AVENTE DIRITTO

La ConfSPORT Italia A.S.D. è esonerata da qualsiasi tipo di responsabilità in quanto ogni eventuale danno alla persona o a cose occorso nella pratica della danza durante l'evento presso le strutture dell'organizzatore o comunque nella pratica di ogni attività effettuata all'interno delle strutture ospitanti l'evento, deve intendersi coperta dalla scriminante del consenso all'avente diritto, manlevando l'organizzatore da ogni e qualsiasi responsabilità a riguardo e valendo la sottoscrizione del presente modulo quale formale prestazione del consenso in termine.

ART. 2 - ESONERO RESPONSABILITA' SORVEGLIANZA

Il sottoscritto solleva la ConfSPORT Italia A.S.D. da qualsiasi responsabilità e obbligo di sorveglianza dei minori, che dovranno essere accompagnati, in particolare tale esonero vale negli spostamenti per raggiungere le strutture ospitanti l'evento.

ART. 3 - ESONERO DI RESPONSABILITA' PER COSE E VALORI DEI PARTECIPANTI

Con espressa esclusione dell'applicabilità degli art. 1783 ed a seg. codice civile, la ConfSPORT Italia A.S.D. non risponde dello smarrimento, della sottrazione o del deterioramento di cose o valori ed effetti personali dei partecipanti portati all'interno della struttura ospitante l'evento.

ART. 4 - AUTORIZZAZIONE UTILIZZO DATI PERSONALI E IMMAGINE, DICHIARAZIONE CERTIFICAZIONE MEDICA

Il sottoscritto dichiara, sotto la propria responsabilità, di essere a conoscenza e di accettare il regolamento della presente rassegna e si impegna a provvedere al pagamento delle quote previste e a qualsiasi pendenza amministrativa nei confronti della ConfSPORT Italia A.S.D.. Dichiara inoltre di essere stato sottoposto a regolare visita medica e dichiarato idoneo all'attività sportiva praticata, come previsto dalle norme di legge vigenti in materia sanitaria, come risulta dal certificato medico allegato alla presente.

Con la presente, nel rispetto delle normative vigenti in tema di trattamento dei dati personali, si autorizza la ConfSPORT Italia A.S.D. alla raccolta, registrazione, organizzazione, conservazione, elaborazione, modificazione, selezione, estrazione, dei dati forniti per le finalità istituzionali e commerciali connesse all'organizzazione stessa e per consentire un'efficace gestione di rapporti promozionali con partner commerciali. E' diritto dello scrivente, altresì, ottenere tutte le informazioni ritenute opportune, l'aggiornamento, la rettifica, l'integrazione nonché il blocco e la cancellazione degli stessi, scrivendo a: info@confsportitalia.it.

Il sottoscritto autorizza la ConfSPORT Italia A.S.D. ad utilizzare liberamente la propria immagine, nonché i dati personali, a fini promozionali, informativi, statistici, ai sensi della legge n. 196/2003.

Cognome _____ Nome _____ Data di nascita ____ / ____ / _____

Data, _____

Firma _____
(se minorenni, firma dell'esercente la potestà parentale)

Nominativo esercente la potestà parentale _____

Allegati: Modulo di tesseramento individuale ConfSPORT Italia A.S.D.
Certificato medico di sana e robusta costituzione.